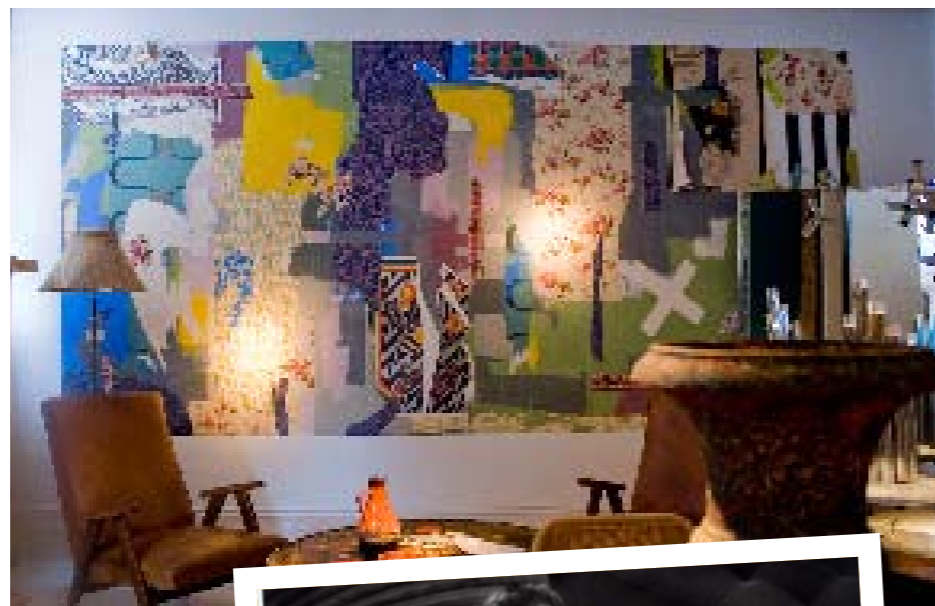


Pepe Leal DISEÑAR UN 'COLLAGE'

“Creo que la forma más sencilla y económica de transformar el aspecto de una estancia la conocemos todos: cambiar el revestimiento de la pared, utilizando el color de la pintura plástica o bien los motivos estampados del papel pintado. Por eso queremos hablar de una propuesta mucho más original y creativa: hacer un *patchwork*, que combine papel pintado y pintura a modo de *collage*”, nos cuenta Pepe. Lo mejor de esta idea es que se puede adaptar a cualquier ambiente y gustos personales. Puede ser supercontrastado y de colores vibrantes, o bien mucho más relajante y sosegado, con motivos pequeños y colores de la gama pastel. “Existe una variedad increíble de papeles, tanto en colores y motivos, como en texturas, que nos permitirán dar un *look* totalmente distinto a un espacio”, concluye.



Pepe Leal www.pepeleal.com

Para este estudio se creó un *patchwork* muy contrastado y de colores vibrantes que da una imagen muy vanguardista al espacio. Otra alternativa propuesta por el interiorista es dibujar directamente sobre la pared.

Mezclar materiales y texturas revitaliza la imagen de cualquier estancia

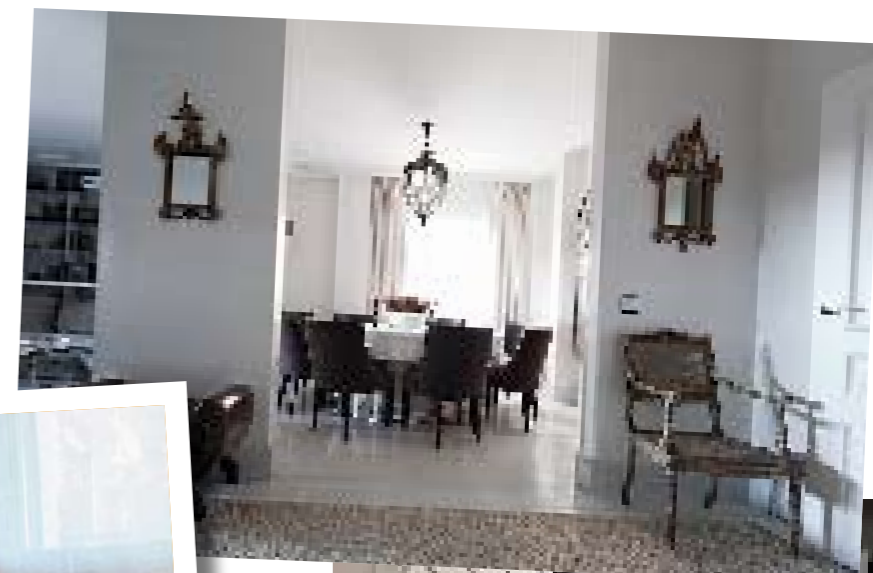
Ambientes actuales con revestimientos textiles, incluso en los muebles

Toni Molins ACTUALIZAR CON TELAS

Una de las intervenciones más sencillas y “efectistas” es, en opinión de Toni, la renovación de parte o la totalidad de las tapicerías. “Lo más habitual es retapizar las butacas. En este caso eran antiguas y de estilo Imperio, así que optamos por una tela con estampado de fantasía para dar un toque sofisticado a la estancia”. Además, para actualizar el salón también “tocaron” el mueble principal: “Decidimos retapizar los frentes de la biblioteca con polipiel gris claro para restar peso visual al mueble y ganar luminosidad”.



Toni Molins www.molinsinteriors.com



Luisa Olazábal www.luisaolazabal.com

Pintar el pavimento de madera de color blanco aporta frescor y un aire moderno y joven a la casa

La decoradora quiso potenciar el efecto de contraste visual pintando algunas de las paredes de la casa en un intenso gris antracita.



Luisa Olazábal PINTAR EL SUELO

Un suelo de madera poco atractivo, demasiado oscuro o muy desgastado puede tener una nueva vida simplemente dándole una capa de pintura. Al renovar el suelo y pintarlo de blanco, el ambiente se actualiza y se ve completamente distinto. “En el caso concreto de esta vivienda, el suelo de madera de haya no encajaba en nuestro proyecto decorativo, se veía anticuado. Al pintarlo conseguimos que la casa se viera mucho más actual, alegre y luminosa”. “Además el suelo blanco hace que cualquier mueble resalte mucho más”, dice Luisa.

Las dos butacas francesas de estilo Imperio se retapizaron con un tejido de la firma Andrew Martin. Los frentes de la librería se revistieron con polipiel de color gris claro de la marca Kravet.